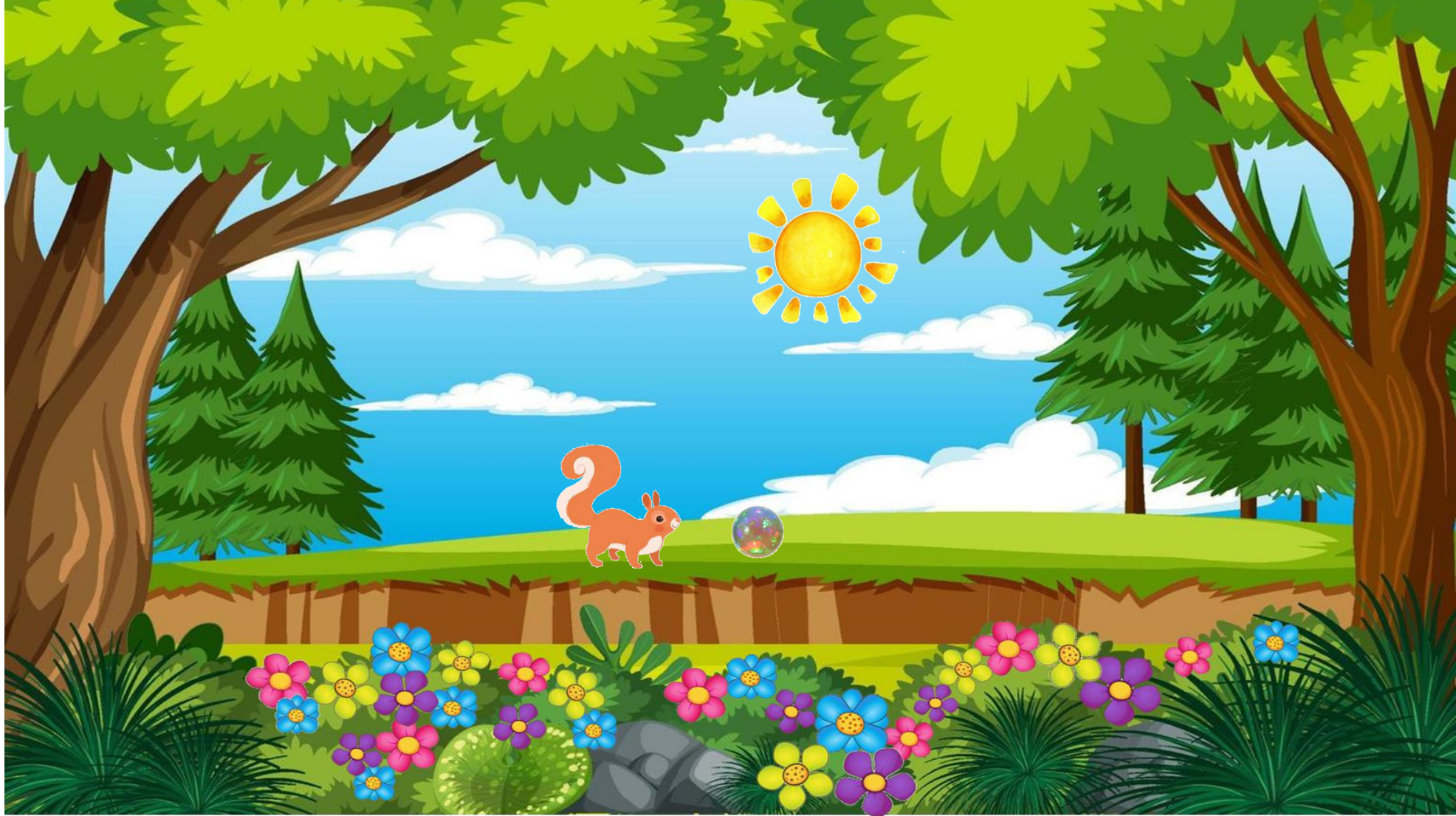




Funkelhain

Es war einmal in einem weit entfernten Wald namens Funkelhain, wo die Bäume so groß waren, dass sie die Wolken zu kitzeln schienen und die Blumen in den schönsten Farben blühten. Dort lebte ein neugieriges Eichhörnchen namens Flitzi.



Flitzi war kein gewöhnliches Eichhörnchen. Sie hatte einen besonderen Freund - einen glänzenden, glitzernden Stein namens Glitz. Der Stein war so rund wie die Sonne und schimmerte in allen Farben des Regenbogens, wenn das Sonnenlicht darauf fiel.



Eines Tages, als Flitzi durch den Wald hüpfte, entdeckte sie Glitz glänzend und strahlend inmitten eines klaren Baches. Sofort fühlte sie eine eigenartige Verbindung zu dem funkelnden Stein. Vorsichtig nahm sie Glitz und hielt ihn fest in ihren Pfoten. Von diesem Moment an waren sie unzertrennlich.



Flitzi und Glitz erlebten viele Abenteuer zusammen. Glitz war nicht nur ein einfacher Stein, sondern ein magischer Begleiter. Er konnte leuchten, wenn Flitzi sich verirrte oder traurig war. Er lehrte Flitzi auch, wie wichtig es ist, stets das Schöne im Leben zu sehen.

Einmal, als der Wald von einer dicken Nebeldecke bedeckt war und die Tiere des Waldes sich verirrt, leuchtete Glitz so hell wie ein Stern in der Dunkelheit. Sein Leuchten führte Flitzi und ihre Freunde sicher nach Hause.

Die anderen Tiere des Waldes bewunderten die ungewöhnliche Freundschaft zwischen Flitzi und Glitz. Einige waren neugierig und fragten, warum Flitzi so an diesem glänzenden Stein hing. Flitzi lächelte und antwortete: "Glitz ist mein Freund, und obwohl er nur ein Stein ist, ist er etwas ganz Besonderes für mich. Er erinnert mich daran, dass selbst in den dunkelsten Momenten ein wenig Licht und Freude zu finden sind."



Mit der Zeit verbreitete sich die Geschichte von Flitzi und Glitz im gesamten Wald. Die Tiere lernten, dass es nicht darauf ankommt, wie jemand oder etwas aussieht, sondern darauf, wie man sich fühlt und wie man einander unterstützt.

Flitzi und Glitz verbrachten viele glückliche Tage miteinander. Der Stein war nicht nur ein glänzendes Juwel, sondern ein Symbol für die Kraft der Freundschaft und die Wichtigkeit, das Gute in allem zu sehen. Und so lebten sie weiterhin im zauberhaften Funkelhain, wo Flitzi und Glitz ihre Abenteuer fortsetzten und anderen Tieren halfen, das Leuchten in ihren Herzen zu entdecken.

