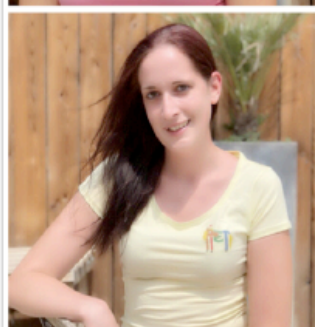
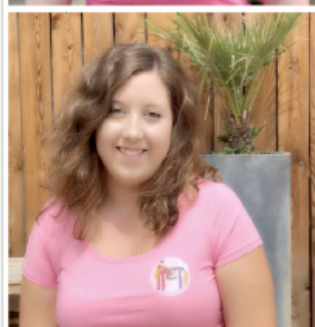


VEREIN FÜR PÄDAGOGISCH-
INTEGRATIVES,
ERLEBNISORTIENTIERT-
THERAPEUTISCHES REITEN UND
VOLTIGIEREN

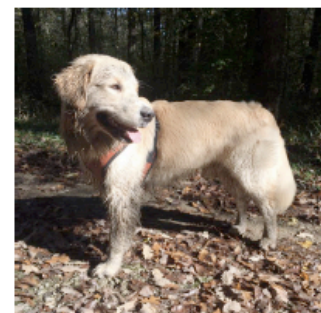
Gürtlgasse 36, 2401 Fischamend | ZVR Nr. 1292685696



TEAM PIET - ÜBER UNS

PIET bietet qualifizierte Reitpädagogik und pferdegestützte Aktivitäten, Integratives Reiten und Voltigieren in Kleingruppen sowie im Einzelsetting für Kinder, Jugendliche und Erwachsene mit und ohne besondere Bedürfnisse sowie tiergestützte Psychotherapie. Als gemeinnütziger Verein haben wir es uns zur Aufgabe gemacht besonders Kinder und

Jugendliche mit kognitiven, sozialen, physischen oder psychischen Beeinträchtigungen mittels pferdegestützter Aktivitäten zu fördern und zu unterstützen. Unser Team besteht aus teilweise ehrenamtlich tätigen, qualifizierten und geprüften Fachkräften, verlässlichen (Therapie-) Pferden sowie Aramis, unserem staatlich und TAT geprüften Therapiebegleithund.



UNSERE MITARBEITERINNEN SIND:

- Lehrwart für Integratives Reiten (OEPS)
- Übungsleiter Voltigieren (OEPS)
- Übungsleiter Breitensport (OEPS)
- geprüfte Reitpädagogen (TRIK)
- Legasthenie- und Dyskalkulietrainer mit Pferd (TRIK)
- Autistentrainer mit Pferd (TRIK)
- Sonder- und Heilpädagogin
- Psychologin
- Klinische-/Gesundheitspsychologin i.A.
- Psychotherapeutin iAuS
- Pädagogisch qualifizierte Person für Kinderbetreuung (steuerlich absetzbar)

UNSER ANGEBOT

REITPÄDAGOGIK

In der Reitpädagogik arbeiten wir vorzugsweise in Kleingruppen mit bis zu 6 Kindern, in Ausnahmefällen im Einzelsetting. Unsere Reitpädagogikgruppen werden stets von zwei Betreuerinnen begleitet. Im Vordergrund steht die spielerische Begegnung rund um das Pferd, mit dem Pferd und auf dem Pferd. Dem Einfallsreichtum und der Kreativität sind dabei keine Grenzen gesetzt.

Die körperliche und emotionale Nähe zum Pferd unterstützt im Spiel mit und auf diesem die Entwicklung der kindlichen Motorik, Wahrnehmung und Koordination sowie der Persönlichkeit und der sozialen Kompetenz. Im Gegensatz zur Reittherapie erfolgt keine gezielte Förderung oder Behandlung von Schwächen und Defiziten. Durch die vielfältige Stimulation aller Sinne lässt die Reitpädagogik Entwicklung einfach geschehen.





LEGASTHIE- UND DYSKALKULIETRAINING MIT PFERD

Schreiben, Lesen und Rechnen sind komplexe Vorgänge, die unseren Sinnen eine Vielzahl von Leistungen, sogenannte Teilleistungen, abverlangen, deren Basis eine funktionierende Wahrnehmung und Wahrnehmungsverarbeitung (sensorische Integration) darstellt. Unregelmäßige Ausprägungen dieser Teilleistungen äussern sich, wenn - in der Regel mit dem Schuleintritt - sogenannte Teilleistungsschwächen hervortreten, die sich nicht durch Fleiß, Intelligenz, Förderung oder Gesundheit des betroffenen Kindes erklären lassen. Die Förderung betroffener Kinder mit dem Pferd umfasst ganz unterschiedliche Bereiche und ist nicht funktionell auf das Verbessern der schulischen Leistungen gerichtet, sondern wendet sich an die Entwicklung der Kinder in ihrer Gesamtheit. Die Verbesserung der Wahrnehmung und sensorischen Integration schafft zusammen mit dem durch das Pferd gestellte Bewegungsangebot die erforderlichen Lernvoraussetzungen.

INTEGRATIVES REITEN UND VOLTIGIEREN

Unser Angebot im Integrativen Reiten und Voltigieren richtet sich an Kinder, Jugendliche und Erwachsene mit körperlichen, geistigen oder mehrfachen Beeinträchtigungen sowie mit sozialen oder psychischen Schwierigkeiten. Beim Integrativen Reiten und Voltigieren soll über die Therapie hinaus die Möglichkeit zur Begegnung und Aktivität mit dem Pferd geschaffen werden. Therapeutische Ansprüche werden nicht erhoben, wenngleich positive Einflüsse auf individuelle Thematiken durchaus möglich und gewollt sein können, denn „Wirkt nicht, gibt's nicht.“



AUTISMUS-SPEKTRUM-STÖRUNG

Die in unterschiedlicher Ausprägung vorhandenen Schwierigkeiten autistischer Kinder in den Bereichen Wahrnehmung, Informationsverarbeitung, soziale Interaktion und Kommunikation lassen sich von und mit dem Pferd oftmals gut ansprechen und fördern. Über das Medium Pferd können sie lernen, Kontakt zu ihrer Umwelt aufzunehmen und in der Folge auch ihre Wünsche und Bedürfnisse der Umgebung mitzuteilen.

Sie entwickeln Empathie für das fremde Lebewesen, das so vielfältige Wahrnehmungsreize setzt, nehmen es mit allen Sinnen wahr, genießen das Gefühl getragen zu werden und entspannen zu können, nehmen über den Kontakt und die Bewegung mit dem Pferd ihren eigenen Körper besser wahr. Therapeutisches Reiten kann bei autistischen Kindern psychische und soziale Entwicklungen in Gang setzen, die nachhaltig positive Akzente in der Entfaltung ihrer Persönlichkeit setzen.

Weitere Angebote sowie MUKI/VAKI Reiten und Familieneinheiten auf Anfrage.



PREISE 2018

Reitpädagogik Einzelbetreuung

- Einheit á 50 Minuten €25,-
- Zehnerblock €235,-

MuKi/VaKi Reiten

- Einheit á 30 Minuten €30,-
- Zehnerblock €300,- (inkl. Bonusstunde)

Familieneinheit

- Einheit á 60 Minuten €45,-
- Zehnerblock €450,- (inkl. Bonusstunde)

Legasthenie/Dyskalkulie-Training mit Pferd

- Erst-/Aufnahmegespräch á 50 Minuten €35,-
- Einzeleinheit (1 Kind) á 50 Minuten €35,-
- Kleingruppe (2 Kinder/3 Kinder) á 60 Minuten €60,-/€75,-
- Zehnerblock Einzelbetreuung €350,- (inkl. Bonusstunde)

Therapeutisches Reiten - Einzelbetreuung

- Erst-/Aufnahmegespräch á 50 Minuten €50,-
- Einheit á 50 Minuten €50,-, Zehnerblock €500,- (inkl. Bonusstunde)
- Einheit á 30 Minuten €35,-, Zehnerblock €350,- (inkl. Bonusstunde)

Reitpädagogische Gruppe für 3-5 jährige

- 12 Einheiten á 90 Minuten
- max. 6 Kinder
- Semesterpreis pro Kind: €380,-

Reitpädagogische Gruppe für 6-10 jährige

- 12 Einheiten á 90 Minuten
- max. 6 Kinder
- Semesterpreis pro Kind: €380,-

Therapeutisches Reiten und Voltigieren für ASO Klassen

- Einheiten á 120 Minuten
- max. 6 Kinder
- Einzelpreis pro Einheit und Gruppe: €120,-

Sonderveranstaltungen

Ponygeburtstag

- begrenzte Verfügbarkeit, immer Sonntags
- Details auf Anfrage
- Ponies putzen und bemalen, mit ihnen spielen und reiten
- Minstdauer 3 Stunden
- Kosten: €60,- pro Stunde bei 6 Kindern, pro weiterem Kind €15,- bei max. 15 Kindern

